



SARDEGNA 2030 *il festival* 2022

FORESTAZIONE URBANA - ESPERIENZE E IMPATTO SUL BENESSERE DELLE COMUNITÀ

18 ottobre 2022, 09:30-13:00, piattaforma Zoom

Arch. Enrica Campus [paesaggista]
Poliste srl SB, Assistenza Tecnica SRSvS



REGIONE AUTONOMA
DE SARDIGNA
REGIONE AUTONOMA
DELLA SARDEGNA



REGIONE AUTONOMA
DE SARDIGNA
REGIONE AUTONOMA
DELLA SARDEGNA



SCOPO DEL PROGETTO PILOTA

Formalizzare le azioni previste per l'attuazione della SRSvS (2021)

Tema strategico: **SARDEGNA + VERDE**

Obiettivo strategico 1: CONSERVARE LA BIODIVERSITÀ, RIPRISTINARE E VALORIZZARE I SERVIZI ECOSISTEMICI

Linea di intervento 1.2: RIPRISTINO DEL PATRIMONIO NATURALE ATTRAVERSO AZIONI DEDICATE AD HABITAT E SPECIE A RISCHIO

AZIONI PROPOSTE PER L'ATTUAZIONE DELLA STRATEGIA REGIONALE PER LO SVILUPPO SOSTENIBILE: **Piano di forestazione** e ripristino ambientale delle aree degradate **[urbane e periurbane]** in relazione ai suoli, anche per ridurre frane, catturare CO₂ e mitigare il microclima



REGIONE AUTONOMA
DE SARDIGNA
REGIONE AUTONOMA
DELLA SARDEGNA



REGIONE AUTONOMA
DE SARDIGNA
REGIONE AUTONOMA
DELLA SARDEGNA



Obiettivi del PROGETTO PLOTA per costruire una **SARDEGNA + VERDE**

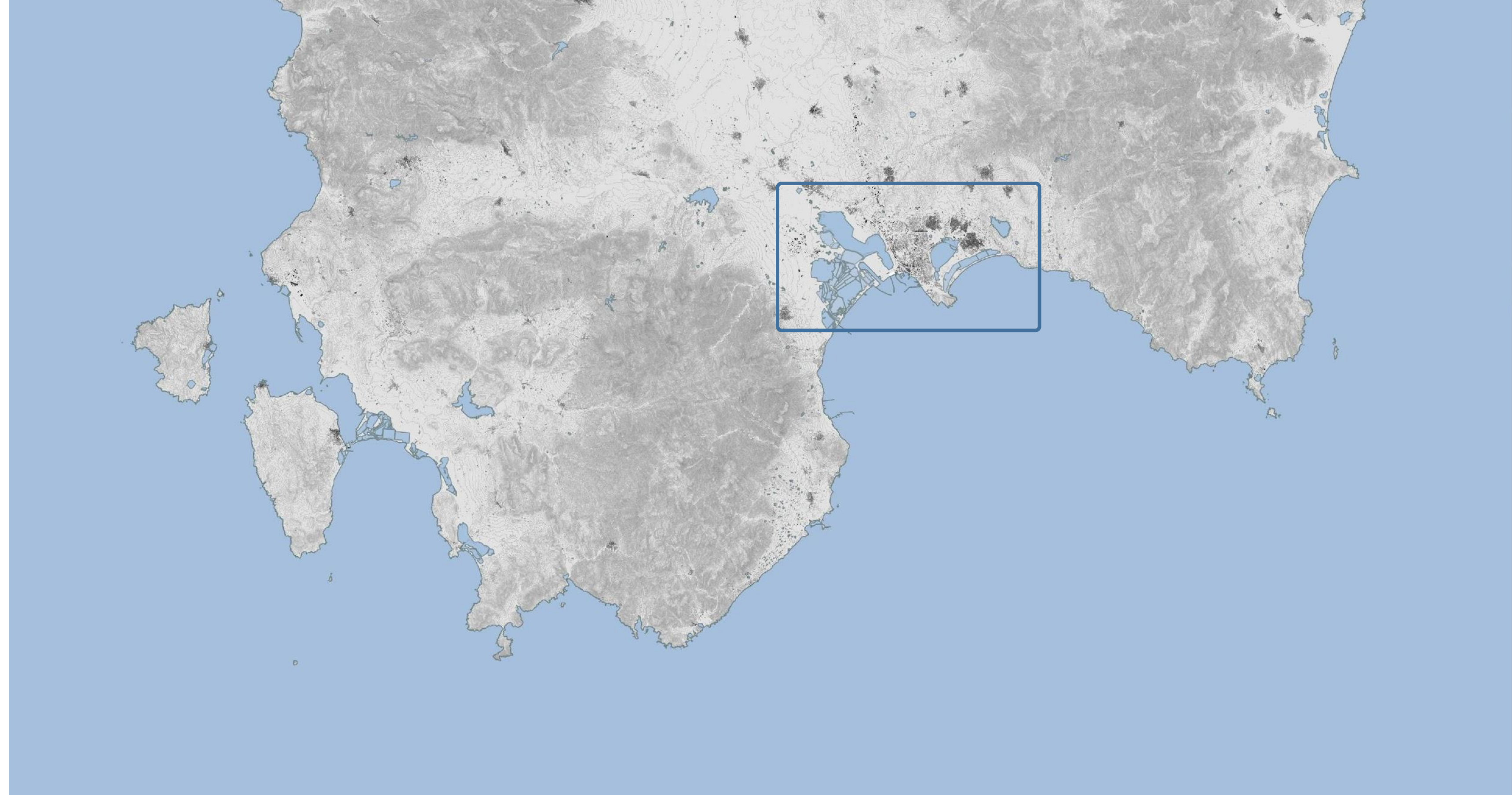
- Contribuire alla lotta ai cambiamenti climatici
- Migliorare la qualità dell'aria degli ambienti urbani e periurbani
- Limitare i rischi idrogeologici
- Regimare gli eccessi idrici
- Incrementare la biodiversità
- Tutelare gli ambienti seminaturali
- Favorire l'inclusione sociale
- Costruire un migliore ambiente di vita



REGIONE AUTONOMA
DE SARDIGNA
REGIONE AUTONOMA
DELLA SARDEGNA



REGIONE AUTONOMA
DE SARDIGNA
REGIONE AUTONOMA
DELLA SARDEGNA





VIALE MARCONI. GENERATORE DI UN BOSCO IN CITTÀ

tre aree, tre temi, tre progetti di scala



REGIONE AUTÒNOMA
DE SARDIGNA
REGIONE AUTONOMA
DELLA SARDEGNA



REGIONE AUTÒNOMA
DE SARDIGNA
REGIONE AUTONOMA
DELLA SARDEGNA



Il Progetto di Fattibilità Tecnico Economica della **Rete stradale dell'area metropolitana di Cagliari: viale Marconi e svincolo Is Pontis Pari** (2017), affronta il tema della riqualificazione dell'asse viario, tralasciando le relazioni con le aree attreversate.



REGIONE AUTÒNOMA
DE SARDIGNA
REGIONE AUTONOMA
DELLA SARDEGNA



REGIONE AUTÒNOMA
DE SARDIGNA
REGIONE AUTONOMA
DELLA SARDEGNA



SFIDA

Trasformare un progetto di infrastruttura viaria è una occasione per RIPRISTINARE E VALORIZZARE I SERVIZI ECOSISTEMICI e definire un **PROGETTO DI PAESAGGIO URBANO** (ATTRAVERSATO)

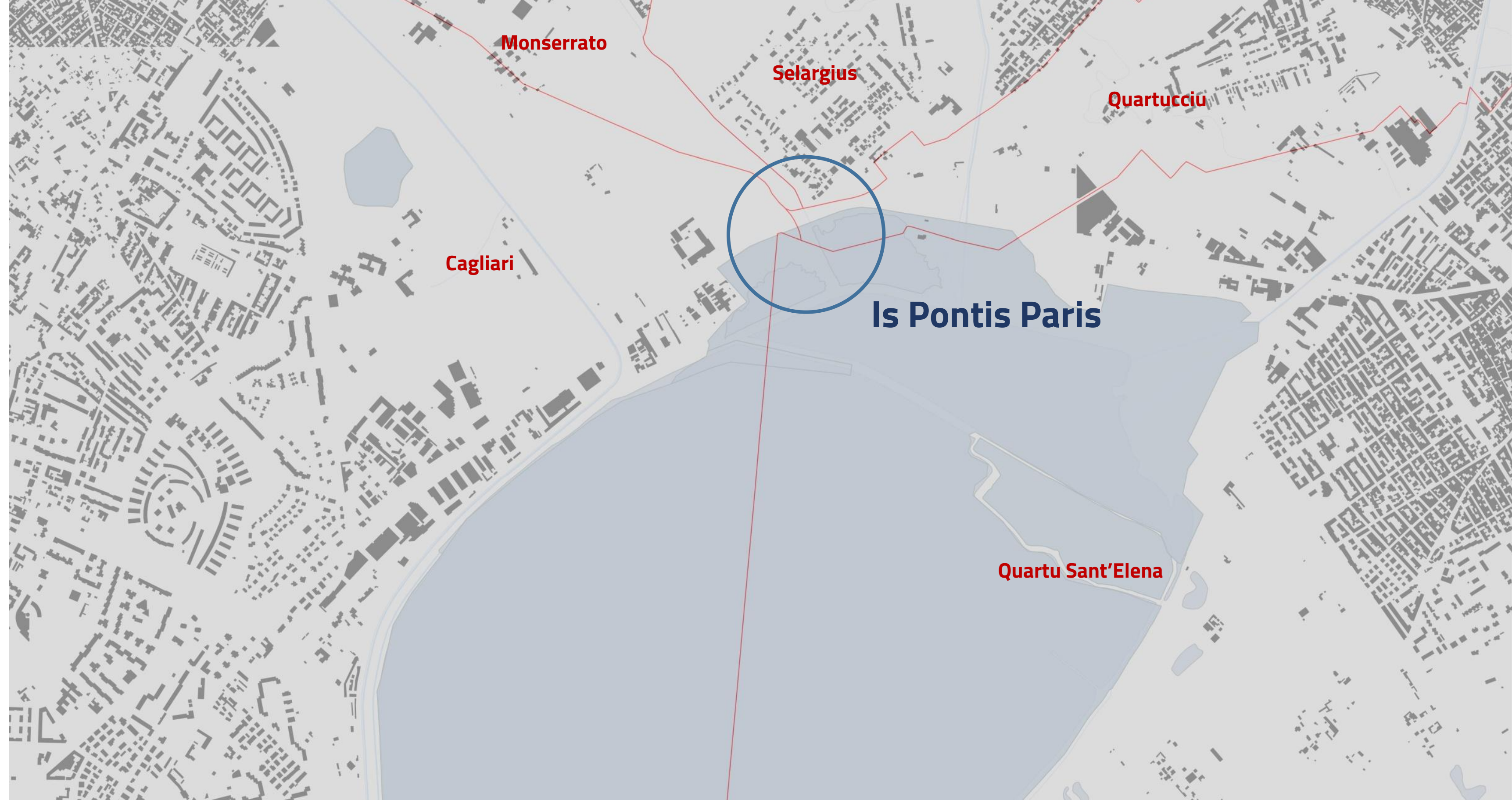
Dimostrare che ogni progetto di trasformazione può **assumere la SOSTENIBILITÀ** come principio fondante per restituire una elevata qualità ambientale anche in ambito urbano.



REGIONE AUTÒNOMA
DE SARDIGNA
REGIONE AUTONOMA
DELLA SARDEGNA



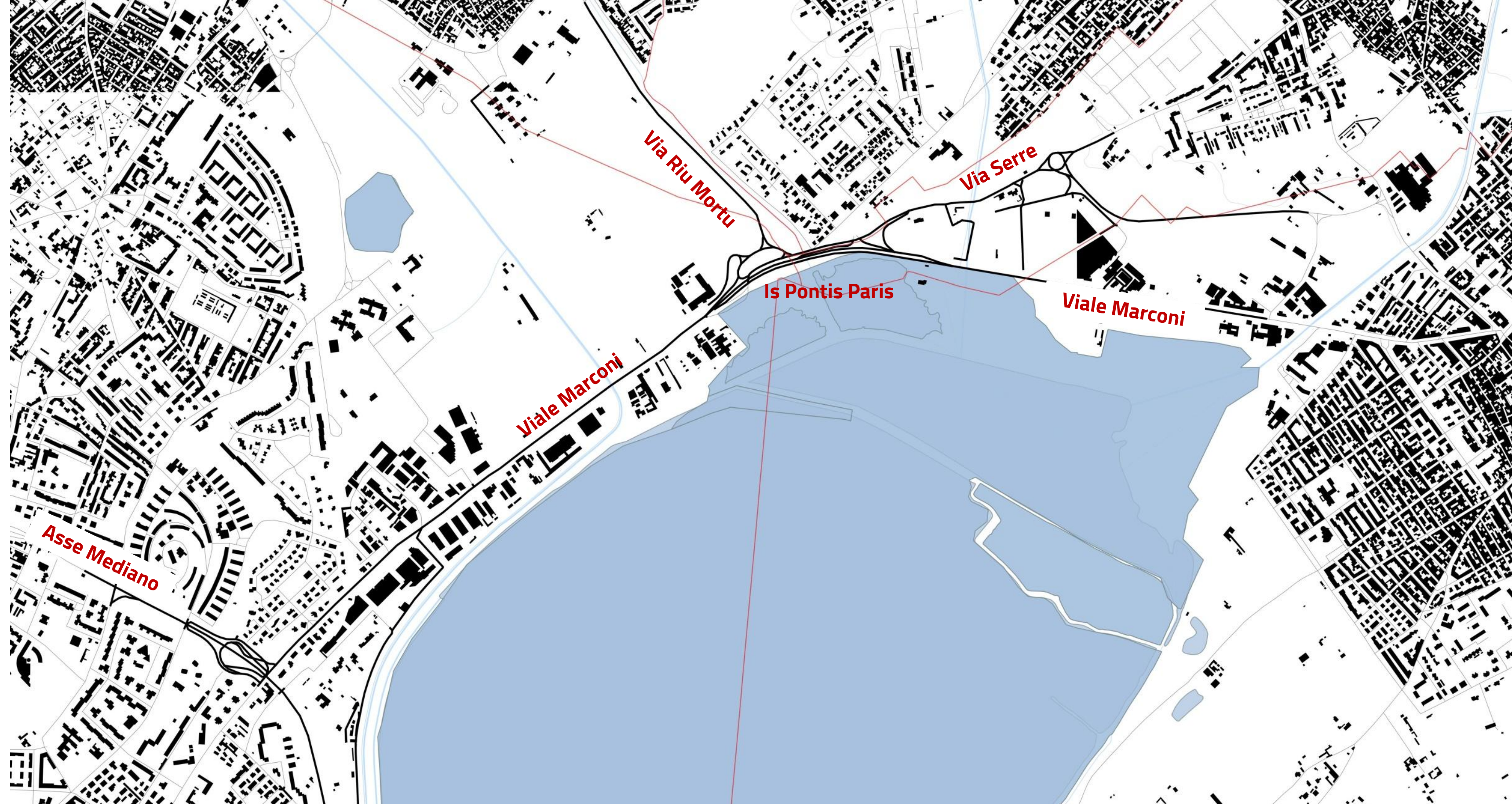
REGIONE AUTÒNOMA
DE SARDIGNA
REGIONE AUTONOMA
DELLA SARDEGNA



REGIONE AUTÒNOMA
DE SARDIGNA
REGIONE AUTONOMA
DELLA SARDEGNA



REGIONE AUTÒNOMA
DE SARDIGNA
REGIONE AUTONOMA
DELLA SARDEGNA



REGIONE AUTONOMA
DE SARDIGNA
REGIONE AUTONOMA
DELLA SARDEGNA



REGIONE AUTONOMA
DE SARDIGNA
REGIONE AUTONOMA
DELLA SARDEGNA





REGIONE AUTÒNOMA
DE SARDIGNA
REGIONE AUTONOMA
DELLA SARDEGNA



REGIONE AUTÒNOMA
DE SARDIGNA
REGIONE AUTONOMA
DELLA SARDEGNA



REGIONE AUTÒNOMA
DE SARDIGNA
REGIONE AUTONOMA
DELLA SARDEGNA



REGIONE AUTÒNOMA
DE SARDIGNA
REGIONE AUTONOMA
DELLA SARDEGNA



REGIONE AUTÒNOMA
DE SARDIGNA
REGIONE AUTONOMA
DELLA SARDEGNA



REGIONE AUTÒNOMA
DE SARDIGNA
REGIONE AUTONOMA
DELLA SARDEGNA



REGIONE AUTÒNOMA
DE SARDIGNA
REGIONE AUTONOMA
DELLA SARDEGNA



REGIONE AUTÒNOMA
DE SARDIGNA
REGIONE AUTONOMA
DELLA SARDEGNA



REGIONE AUTONOMA
DE SARDIGNA
REGIONE AUTONOMA
DELLA SARDEGNA



REGIONE AUTONOMA
DE SARDIGNA
REGIONE AUTONOMA
DELLA SARDEGNA



REGIONE AUTÒNOMA
DE SARDIGNA
REGIONE AUTONOMA
DELLA SARDEGNA



REGIONE AUTÒNOMA
DE SARDIGNA
REGIONE AUTONOMA
DELLA SARDEGNA



REGIONE AUTONOMA
DE SARDIGNA
REGIONE AUTONOMA
DELLA SARDEGNA



REGIONE AUTONOMA
DE SARDIGNA
REGIONE AUTONOMA
DELLA SARDEGNA





REGIONE AUTÒNOMA
DE SARDIGNA
REGIONE AUTONOMA
DELLA SARDEGNA



REGIONE AUTÒNOMA
DE SARDIGNA
REGIONE AUTONOMA
DELLA SARDEGNA



REGIONE AUTÒNOMA
DE SARDIGNA
REGIONE AUTONOMA
DELLA SARDEGNA



REGIONE AUTÒNOMA
DE SARDIGNA
REGIONE AUTONOMA
DELLA SARDEGNA

A. GLI SPAZI POTENZIALI



LETTURA E ANALISI DEL CONTESTO



C. LE TUTELE PAESAGGISTICHE (ART. 142 D.LGS 42/2004)



LETTURA E ANALISI DEL CONTESTO

D. PIANO DI ASSETTO IDROGEOLOGICO (agg. 2020)



LETTURA E ANALISI DEL CONTESTO

E. I REGIMI DI PROPRIETÀ



Un progetto di forestazione non è solo un progetto pubblico. Può e deve essere anche un progetto privato.

LETTURA E ANALISI DEL CONTESTO



DAL MASTERPLAN AI PROGETTI



REGIONE AUTONOMA
DE SARDIGNA
REGIONE AUTONOMA
DELLA SARDEGNA



REGIONE AUTONOMA
DE SARDIGNA
REGIONE AUTONOMA
DELLA SARDEGNA

PREMESSE

PERCHÉ? Perché definire un piano di forestazione urbana?

CHI? Chi sarà responsabile dello sviluppo del piano? Il coordinatore del progetto.

Chi aiuterà con lo sviluppo del piano?

DOVE? Quale area riguarderà il piano? Quali limiti geografici?

COSA? Quale materiale vegetale?

QUANDO? Stabilire una sequenza temporale o un programma per lo sviluppo del piano

COME? Quali risorse, quali fonti di finanziamento

PROGRAMMA DI FORESTAZIONE URBANA

MONITORAGGIO



REGIONE AUTONOMA
DE SARDIGNA
REGIONE AUTONOMA
DELLA SARDEGNA



REGIONE AUTONOMA
DE SARDIGNA
REGIONE AUTONOMA
DELLA SARDEGNA



REGIONE AUTÒNOMA
DE SARDIGNA
REGIONE AUTONOMA
DELLA SARDEGNA



REGIONE AUTÒNOMA
DE SARDIGNA
REGIONE AUTONOMA
DELLA SARDEGNA





REGIONE AUTÒNOMA
DE SARDIGNA
REGIONE AUTONOMA
DELLA SARDEGNA



REGIONE AUTÒNOMA
DE SARDIGNA
REGIONE AUTONOMA
DELLA SARDEGNA



REGIONE AUTONOMA
DE SARDIGNA
REGIONE AUTONOMA
DELLA SARDEGNA



REGIONE AUTONOMA
DE SARDIGNA
REGIONE AUTONOMA
DELLA SARDEGNA







REGIONE AUTONOMA
DE SARDIGNA
REGIONE AUTONOMA
DELLA SARDEGNA



REGIONE AUTONOMA
DE SARDIGNA
REGIONE AUTONOMA
DELLA SARDEGNA



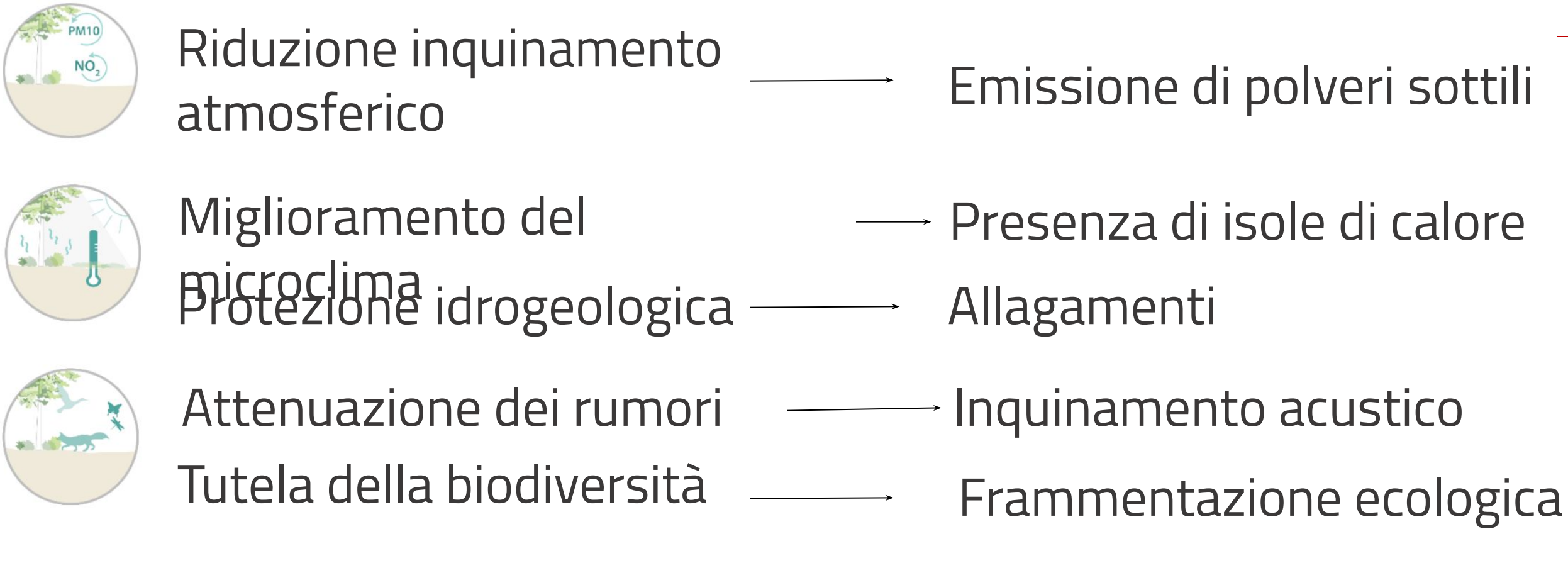
REGIONE AUTÒNOMA
DE SARDIGNA
REGIONE AUTONOMA
DELLA SARDEGNA



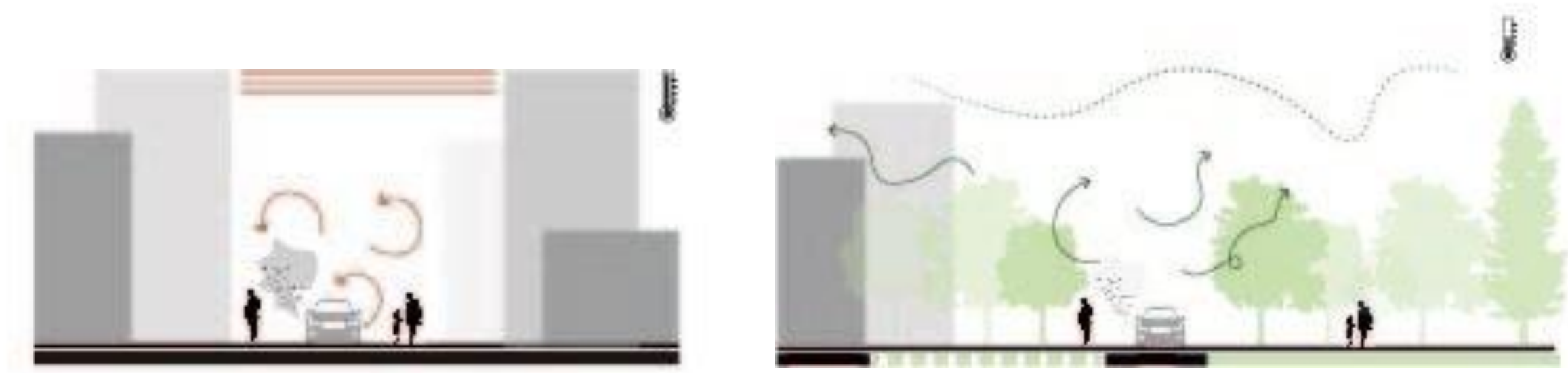
REGIONE AUTÒNOMA
DE SARDIGNA
REGIONE AUTONOMA
DELLA SARDEGNA

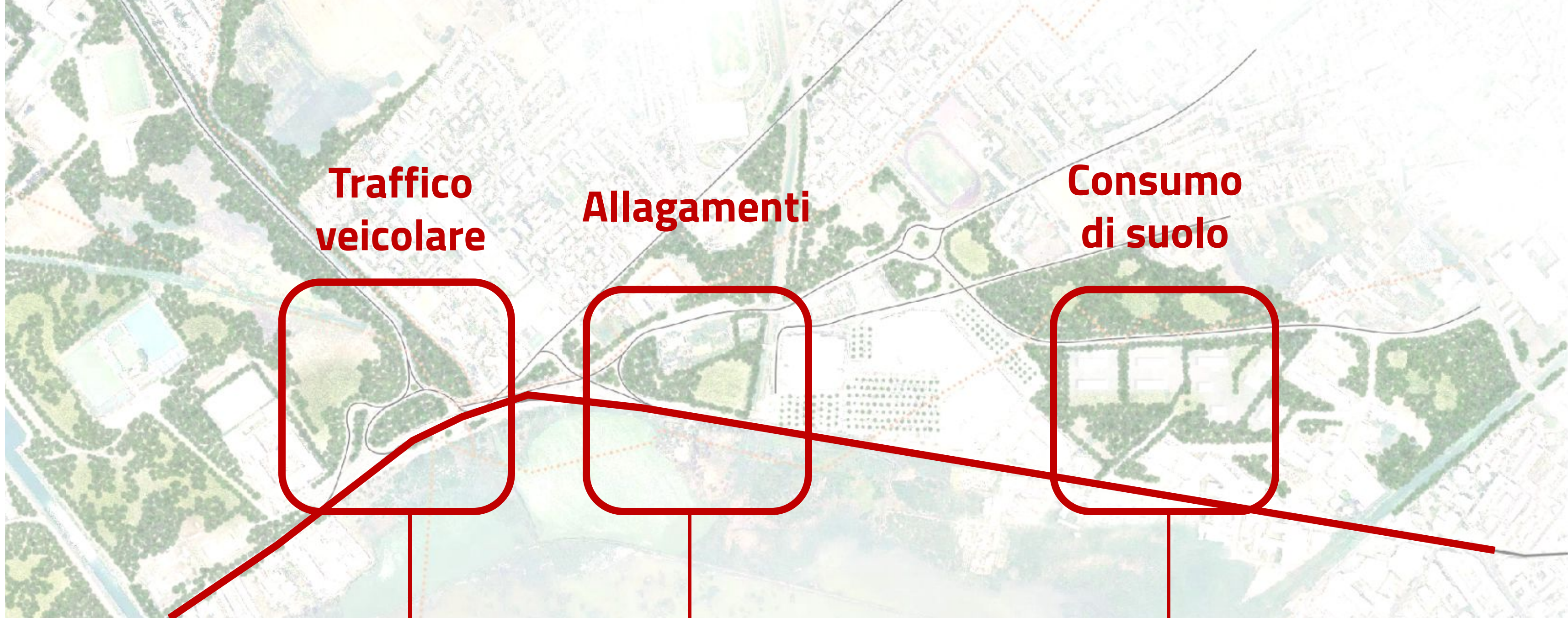
BENEFICI AMBIENTALI << CRITICITA' PRESENTI

ELEMENTI URBANI



- Strade trafficate
- Aree industriali
- Scarichi domestici
- Assenza di aree ombreggiate
- Aree impermeabili
- Edificato continuo
- Aree produttive





**Traffico
veicolare**

Allagamenti

**Consumo
di suolo**

CATTURARE
Monserrat/Selargius

DRENARE
Quartucciu

PROGRAMMARE
Quartu Sant'Elena

CATTURARE CON GLI ALBERI | Monserrato- Selargius





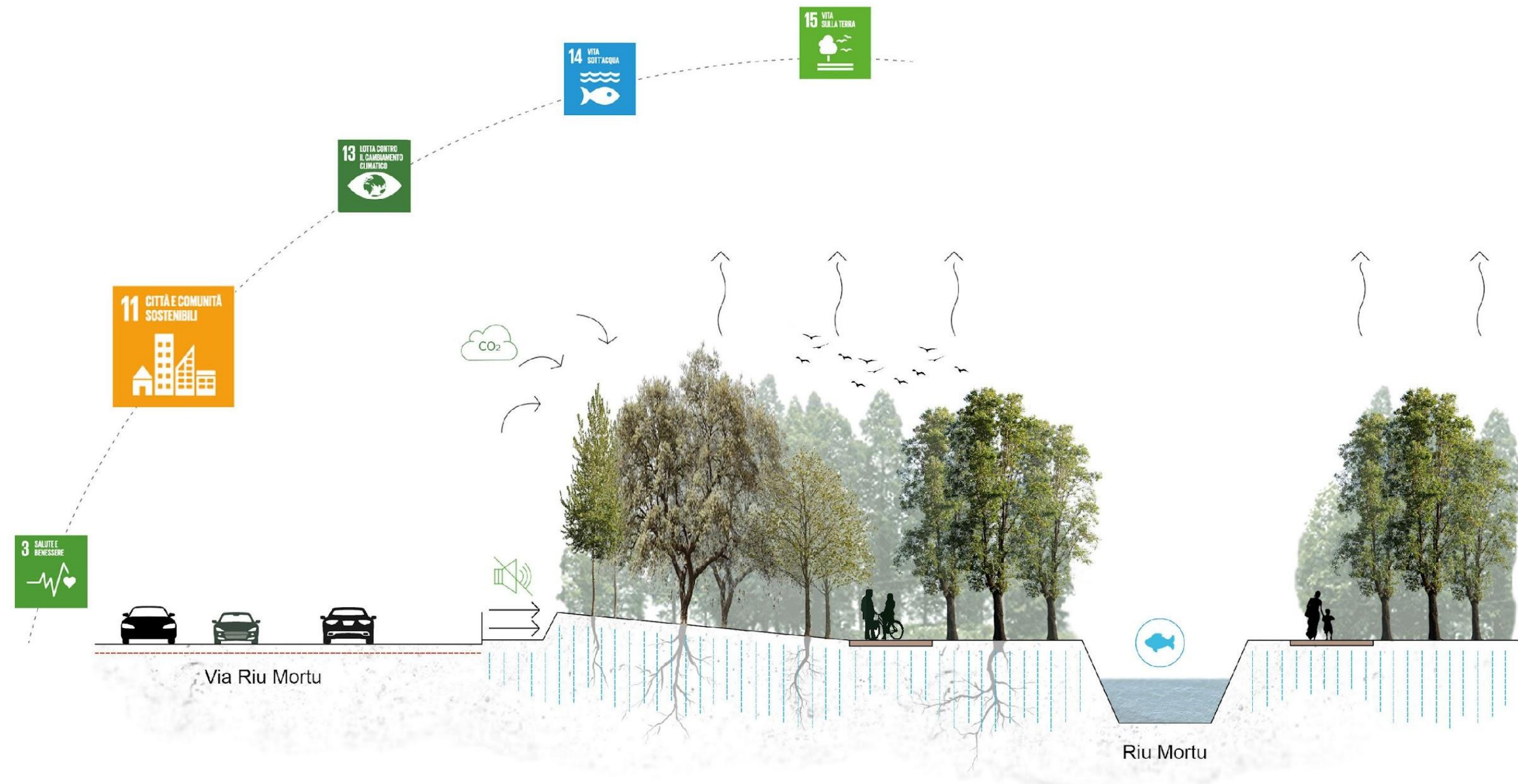
Attenuare i carichi di polveri
sottili in atmosfera
determinati dal traffico
veicolare



**REGIONE AUTÒNOMA
DE SARDIGNA**
**REGIONE AUTONOMA
DELLA SARDEGNA**



**REGIONE AUTÒNOMA
DE SARDIGNA**
**REGIONE AUTONOMA
DELLA SARDEGNA**



- Superficie area | 45.500mq
- Superficie permeabile | 38.000mq
- **Alberi piantati | 2.750**
- CO₂ assimilata | 742.241 (kg/a) *
- PM₁₀ abbattuto | 529,3 (kg/a) *
- Costo azione | 1.570.000 euro

* dati valutati a maturità dell'impianto pari a 18 anni



REGIONE AUTONOMA
DE SARDIGNA
REGIONE AUTONOMA
DELLA SARDEGNA



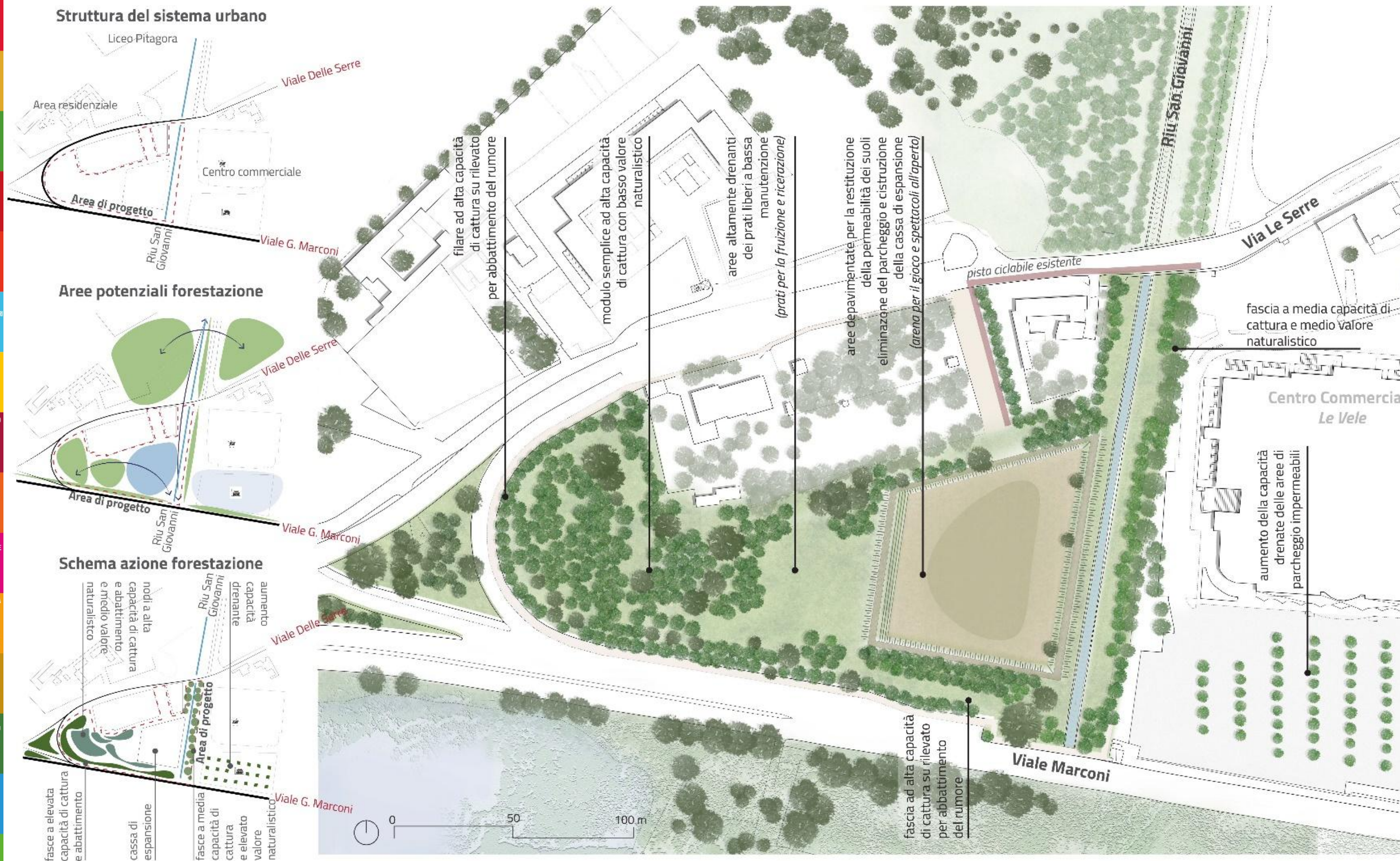
REGIONE AUTONOMA
DE SARDIGNA
REGIONE AUTONOMA
DELLA SARDEGNA

DRENARE CON GLI ALBERI | Quartucciu





Struttura del sistema urbano



Aree potenziali forestazione

Schema azione forestazione

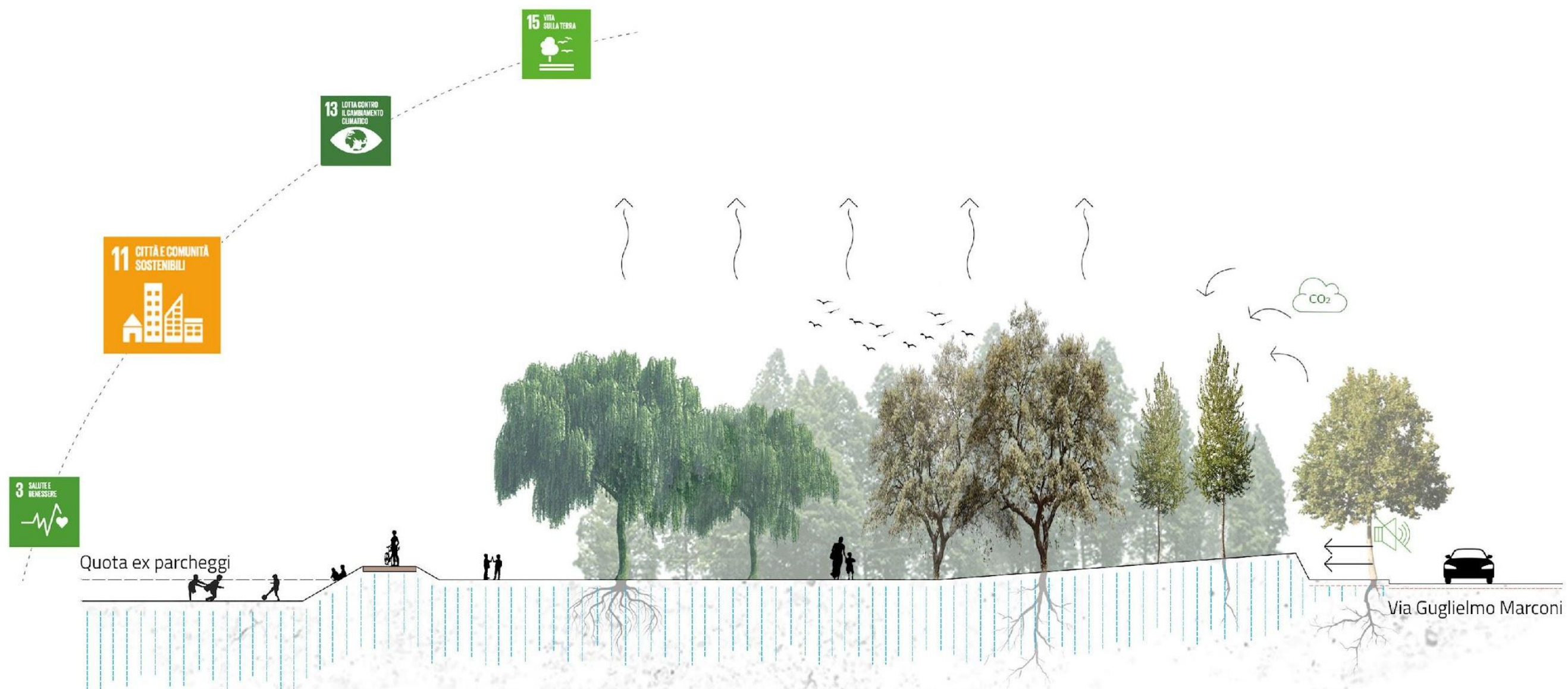
OBIETTIVO
Migliorare la permeabilità dei suoli e aumentare la capacità di assorbimento delle acque concentrate



REGIONE AUTONOMA
DE SARDIGNA
REGIONE AUTONOMA
DELLA SARDEGNA



REGIONE AUTONOMA
DE SARDIGNA
REGIONE AUTONOMA
DELLA SARDEGNA



- superficie area | 32.700mq
- Superficie depavimentata | 7.200mq
- **Alberi piantati | 1.615**
- CO2 assimilata | 521.505 (kg/a) *
- PM10 abbattuto | 346,5 (kg/a) *
- Costo azione | 870.000 euro

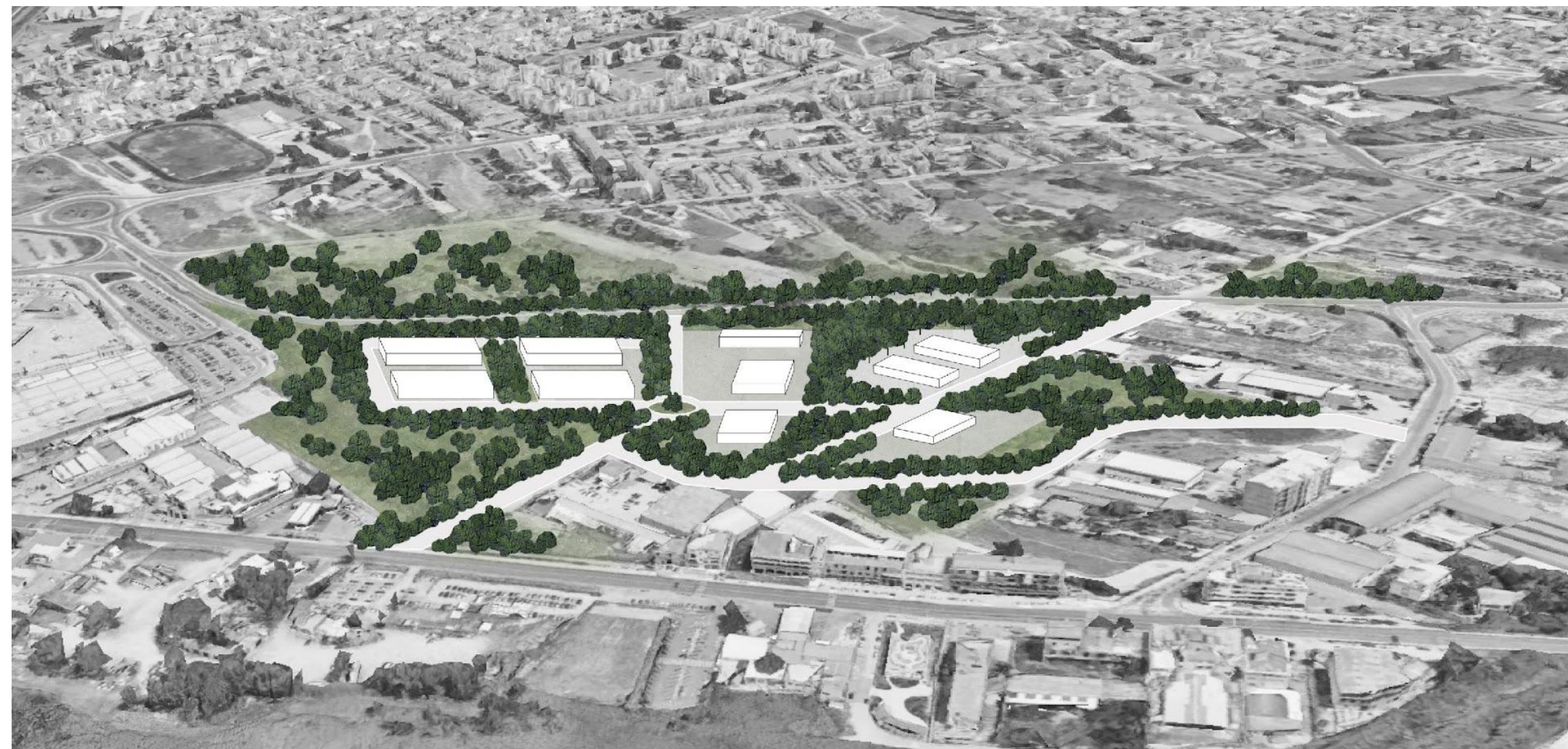
* dati valutati a maturità
dell'impianto pari a 18 anni



REGIONE AUTONOMA
DE SARDIGNA
REGIONE AUTONOMA
DELLA SARDEGNA

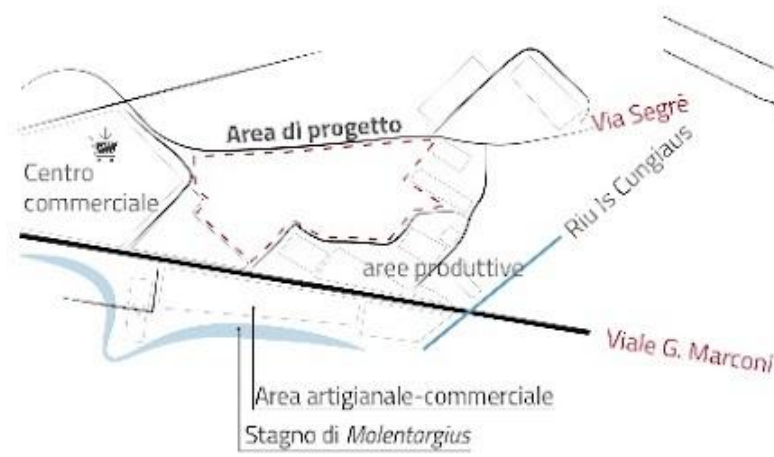


REGIONE AUTONOMA
DE SARDIGNA
REGIONE AUTONOMA
DELLA SARDEGNA

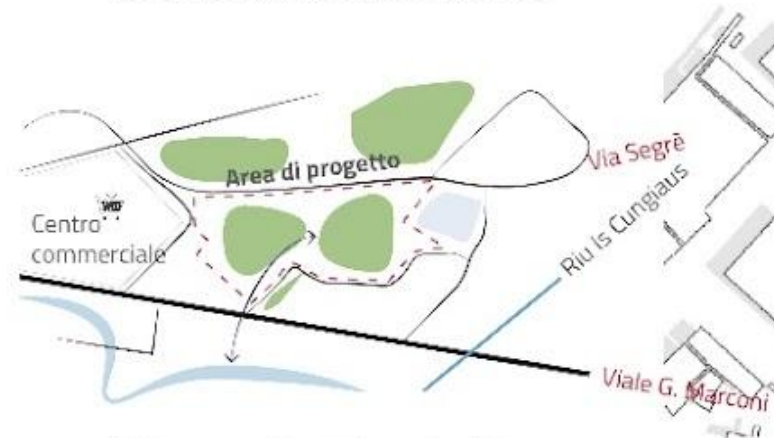




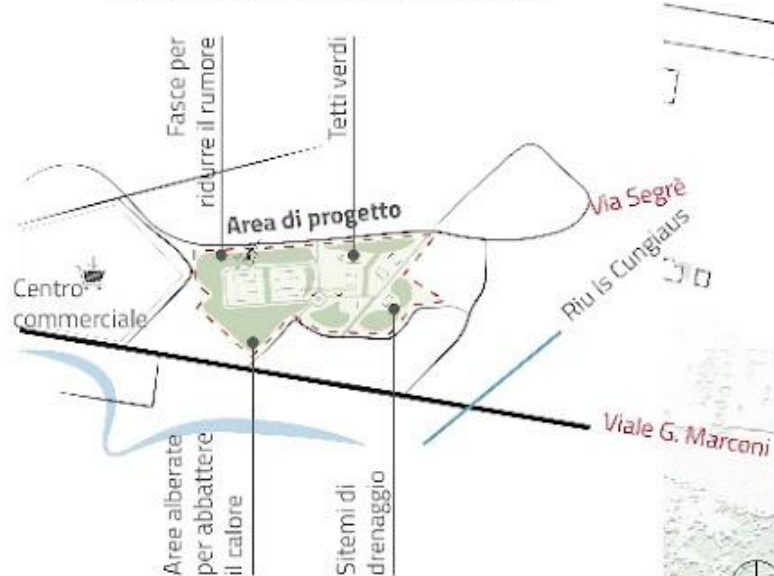
Struttura del sistema urbano



Aree potenziali forestazione



Schema azione forestazione



OBIETTIVO
indirizzare la pianificazione attuativa, proponendo un modello di **piantagione preventiva** per migliori il microclima urbano, ridurre le isole di calore e al contempo attivi dei processi produttivi correlati alla manutenzione e gestione delle aree boscate (boschi produttivi)



REGIONE AUTONOMA
DE SARDIGNA
REGIONE AUTONOMA
DELLA SARDEGNA



REGIONE AUTONOMA
DE SARDIGNA
REGIONE AUTONOMA
DELLA SARDEGNA



- Superficie area | 78.900mq
- Superficie alberata | 28.700mq
- **Alberi piantati | 2.583**

- CO₂ assimilata | 1.024.355 (kg/a) *
 - PM₁₀ abbattuto | 705,1 (kg/a) *
 - Costo azione | 1.830.000 euro
- * dati valutati a maturità dell'impianto pari a 18 anni



REGIONE AUTONOMA
DE SARDIGNA
REGIONE AUTONOMA
DELLA SARDEGNA



REGIONE AUTONOMA
DE SARDIGNA
REGIONE AUTONOMA
DELLA SARDEGNA



QUALE ALBERO?



REGIONE AUTONOMA
DE SARDIGNA
REGIONE AUTONOMA
DELLA SARDEGNA



REGIONE AUTONOMA
DE SARDIGNA
REGIONE AUTONOMA
DELLA SARDEGNA



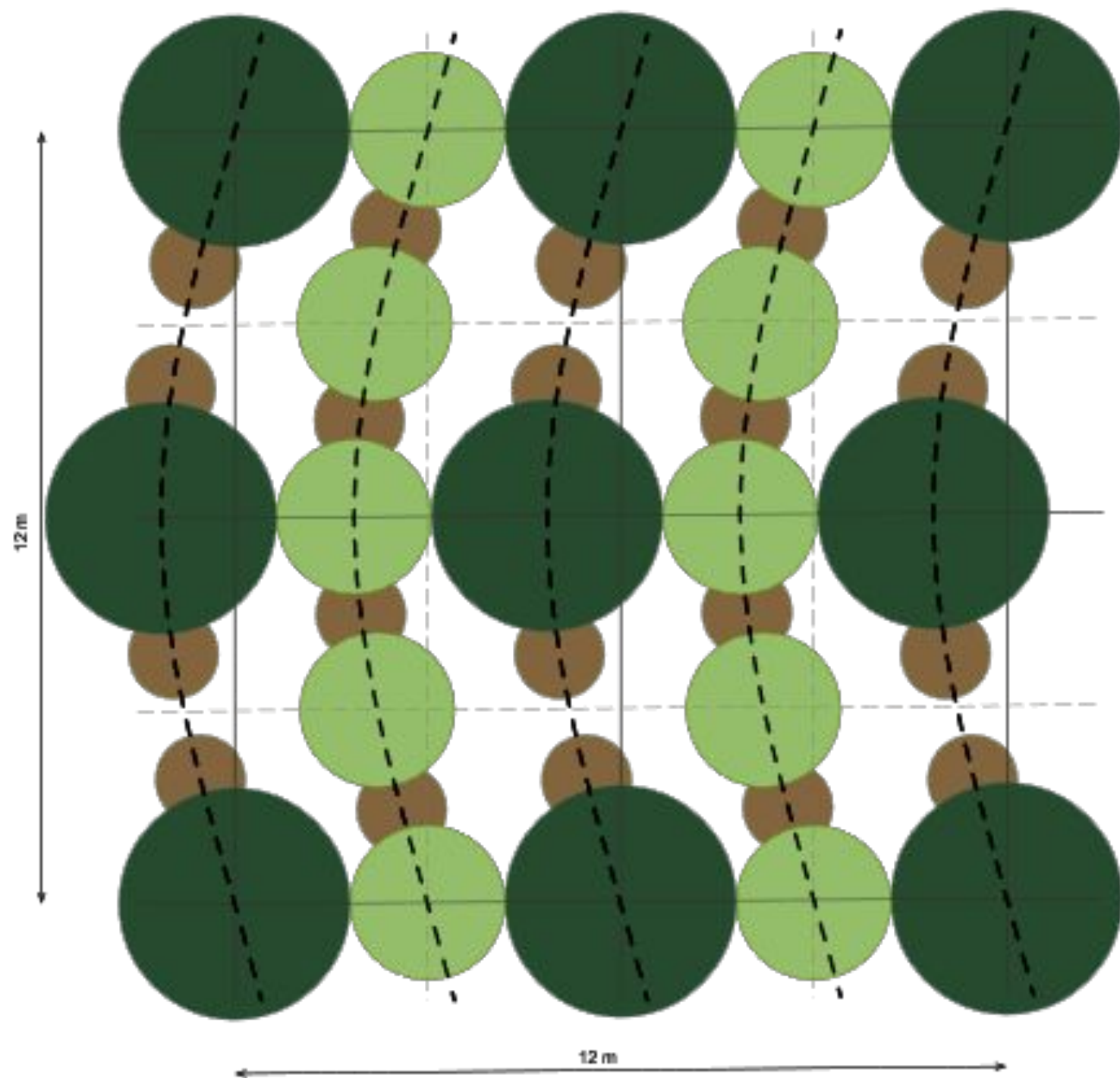
QUANTO COSTA?



REGIONE AUTONOMA
DE SARDIGNA
REGIONE AUTONOMA
DELLA SARDEGNA



REGIONE AUTONOMA
DE SARDIGNA
REGIONE AUTONOMA
DELLA SARDEGNA



Modulo complesso 12x12

preparazione	320,00 €
piantagione 1° grandezza	3.150,00 €
piantagione 2° grandezza	2.000,00 €
messa a dimora arbusti	100,00 €
protezioni e pacciamature	150,00 €
irrigazione di soccorso	4.150,00 €
manutenzione triennale	2.100,00 €
	11.970,00 €



“Il momento migliore per piantare un albero è vent’anni fa.
Il secondo momento migliore è adesso”

[Confucio]



REGIONE AUTÒNOMA
DE SARDIGNA
REGIONE AUTONOMA
DELLA SARDEGNA



REGIONE AUTÒNOMA
DE SARDIGNA
REGIONE AUTONOMA
DELLA SARDEGNA